



Polytechnické vzdělávání (KA2)

KA2.6 Exkurze do Science Centra Techmanie Plzeň



PROFESNÍ PODPORA PEDAGOGŮ PŘEDŠKOLNÍHO VZDĚLÁVÁNÍ



TERMÍNY:

KA2.6A: 11. 12. 2014 (Plzeň)

KA2.6B: 11. 12. 2014 (Plzeň)

KA2.6A: 20. 3. 2015 (J 217, J 219)

KA2.6B: 20. 3. 2015 (J 217, J 219)

Lektoři:

Mgr. Bednář Vít, Mgr. Vochozka Vladimír



INVESTICE DO ROZVOJE VZDĚLÁVÁNÍ



OBSAH:

I. Tvořivá dílna

- návštěva Science Centra Techmanie Plzeň
- technicko-přírodovědná oblast
- motivující experimenty, nápady a inspirace

II. Tvořivá dílna

- demonstrace jednoduchých experimentů
- podmínka realizace pro aplikaci v MŠ



PROFESNÍ PODPORA PEDAGOGŮ PŘEDŠKOLNÍHO VZDĚLÁVÁNÍ



I. Tvořivá dílna



INVESTICE DO ROZVOJE VZDĚLÁVÁNÍ

PROFESNÍ PODPORA PEDAGOGŮ PŘEDŠKOLNÍHO VZDĚLÁVÁNÍ



II. Tvořivá dílna



evropský
sociální
fond v ČR



EVROPSKÁ UNIE



MINISTERSTVO ŠKOLSTVÍ,
MLÁDEŽE A TĚLOVÝCHOVY



OP Vzdělávání
pro konkurenceschopnost

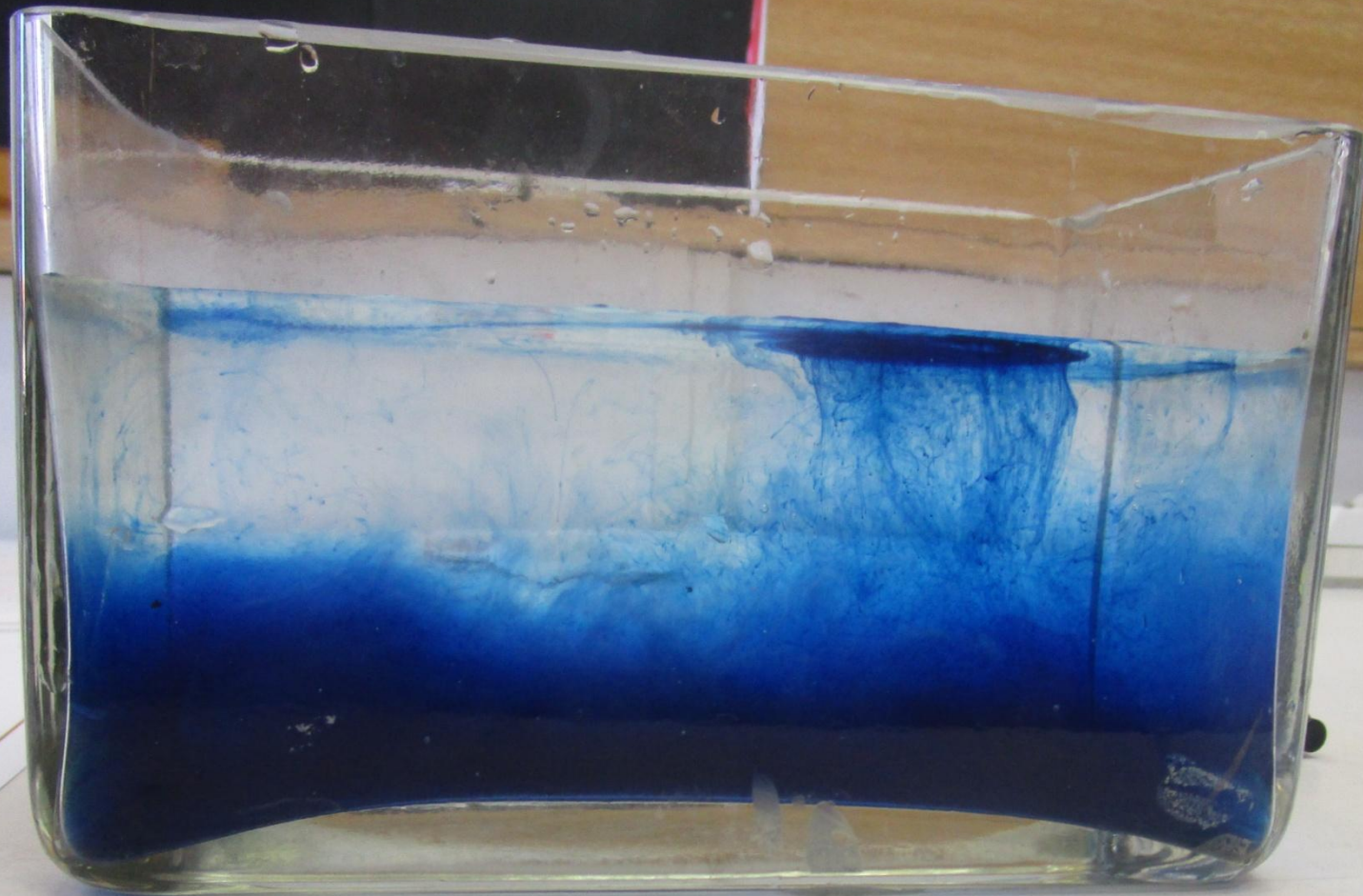
INVESTICE DO ROZVOJE VZDĚLÁVÁNÍ



20/03/2015

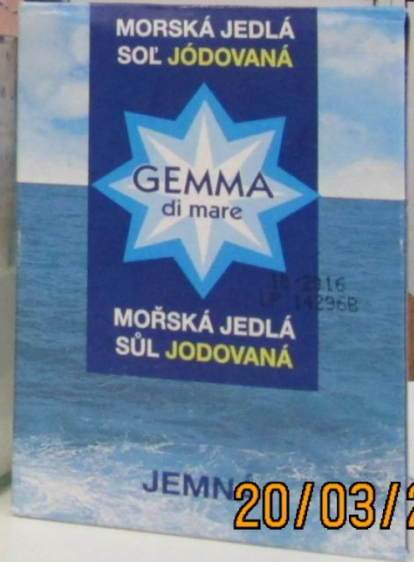
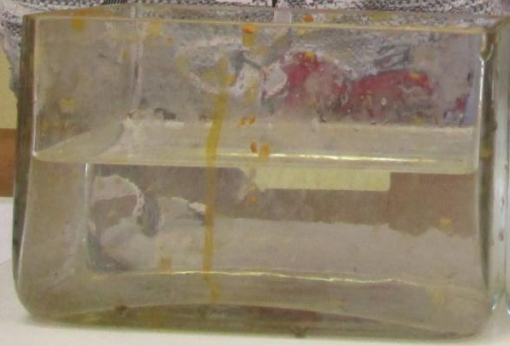


20/03/2015



20/03/2015





20/03/2015

DIDAKTIK ELEKTŘINA

Motör - příslušenství
Vzduchový generátor
Didaktik - optika dem.



Hydroenergetika

Město - příslušenství:
Vozňový generator
Opatka - vložka čim. 18

12

20/03/2015





20/03/2015



20/03/2015



20/03/2015



20/03/2015



20/03/2015



20/03/2015



20/03/2015